

MONTHLY MEMBERSHIP PROGRESS REPORT

SEDE ITALY

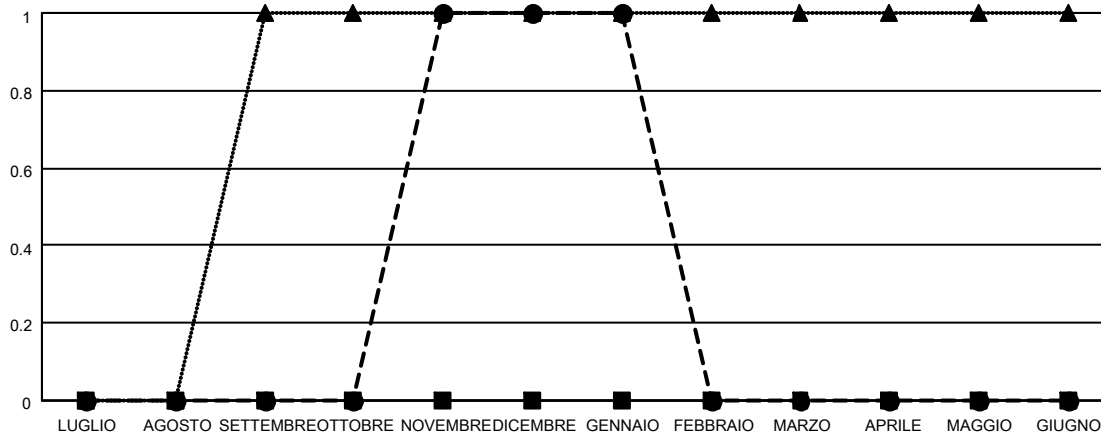
District 108IA2

Results as of: 1/31/2021

Club			
RISULTATI PER 2020-2021			
TRIMESTRE	OBIETTIVO PER NUOVI CLUB	NUOVI CLUB	CLUB CANCELLATI
LUGLIO/AGOSTO/SETTEMBRE	0	0	0
OTTOBRE/NOVEMBRE/DICEMBRE	0	1	0
GENNAIO/FEBBRAIO/MARZO	0	0	0
APRILE/MAGGIO/GIUGNO	0	0	0

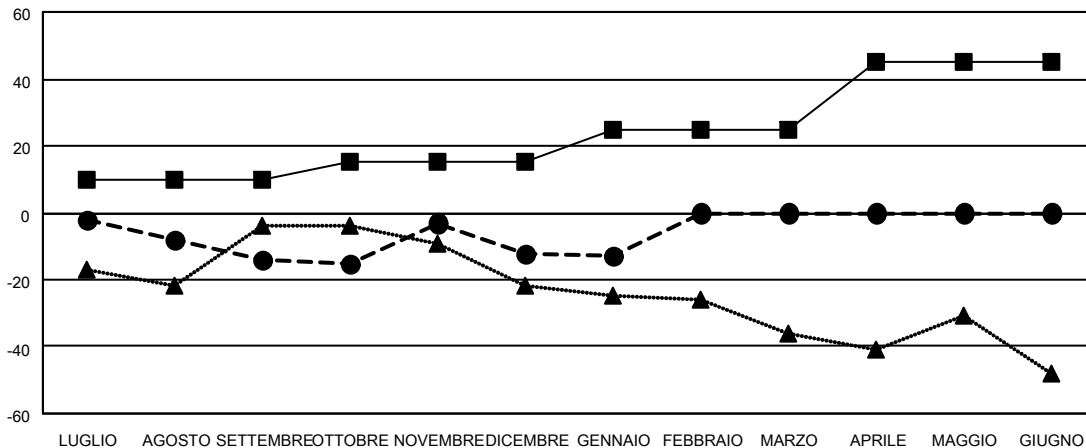
Soci			
RISULTATI PER 2020-2021			
TRIMESTRE	OBIETTIVO DI CRESCITA ASSOCIATIVA NETTA	CRESCITA ASSOCIATIVE REALE	SOCI DIMESSI EFFETTIVI (inclusi quelli trasferiti)
LUGLIO/AGOSTO/SETTEMBRE	10	13	23
OTTOBRE/NOVEMBRE/DICEMBRE	5	36	33
GENNAIO/FEBBRAIO/MARZO	10	5	5
APRILE/MAGGIO/GIUGNO	20	0	0

CUMULATIVO DEGLI OBIETTIVI E NUOVI CLUB EFFETTIVI



-■- OBIETTIVI DELL'ANNO IN CORSO PER NUOVI CLUB
 -●- NUOVI CLUB EFFETTIVI DELL'ANNO IN CORSO
 -▲- NUOVI CLUB EFFETTIVI DELLO SCORSO ANNO

CUMULATIVO DEGLI OBIETTIVI E SOCI EFFETTIVI



-■- OBIETTIVO DI CRESCITA ASSOCIATIVA NETTA
 -●- CRESCITA ASSOCIATIVE REALE
 -▲- SOCI EFFETTIVI DELL'ANNO SCORSO

CLUB CANCELLATI: 0	18 CLUBS OF 66 HA/HANNO AGGIUNTO 1 O PIU' SOCI NUOVI	<u>DISTRIBUZIONE DEL SESSO</u>	
		UOMO	1,216 (70.05%)
		DONNA	520 (29.95%)
<u>SOCI DIMESSI</u>		NUMERO TOTALE DEI SOCI	
DEFUNTI	15	APPARTENENTI A NUCLEI FAMILIARI	55
CLUB CANCELLATO	0	CLICCARE QUI PER I DATI ASSOCIATIVI CUMULATIVI	
ALTRO	46	SOCI FAMILIARI PAGANTI LA METÀ DELLE QUOTE	27
TOTALE	61		